

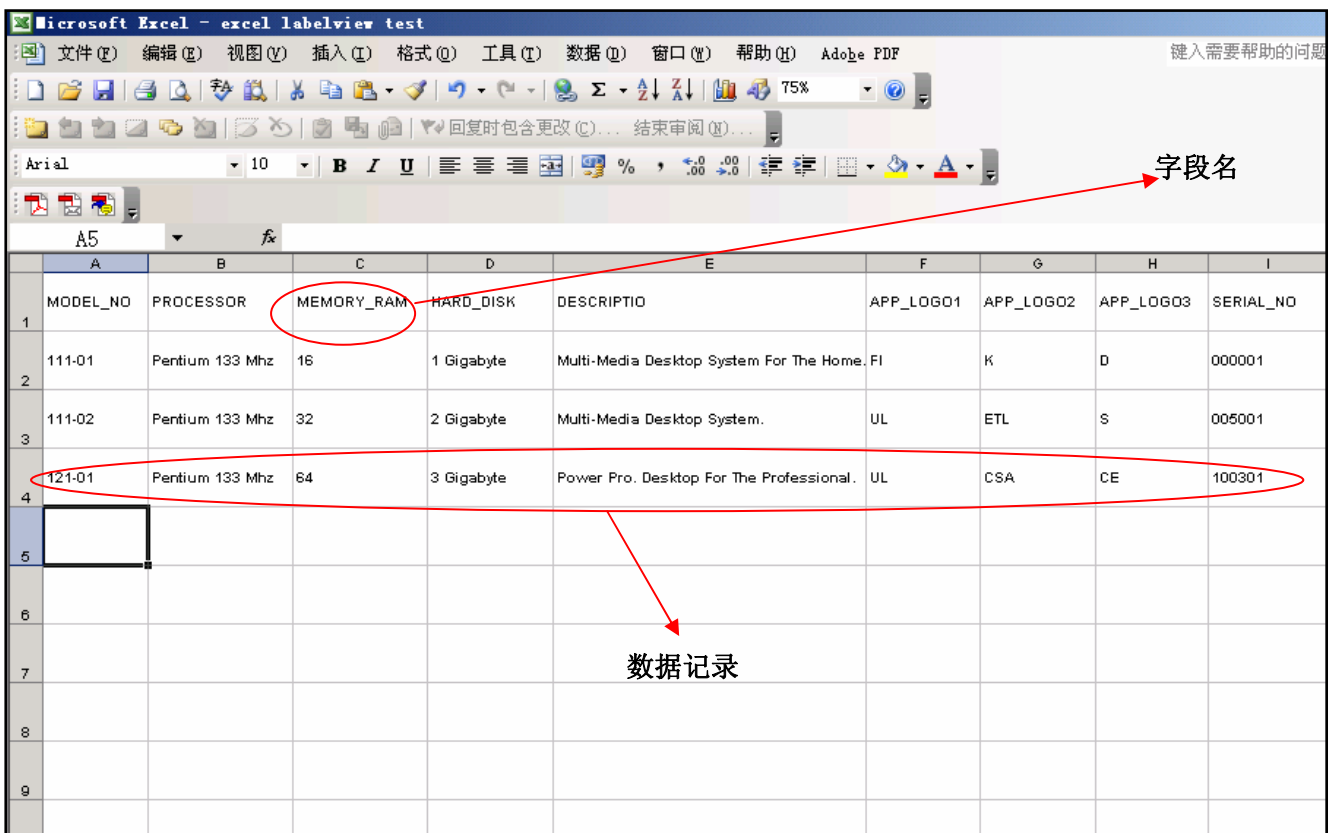
Teklynx LabelView 7.0 Pro

EXCEL 数据表格连接

作者：上海京威电子科技有限公司 王灵俊

Teklynx LabelView 7.0 Pro 是专业的条码标签设计打印软件，LabelView 软件可以通过 ODBC 连接数据库，如 SQL Server, Oracle, Access, Excel, TXT 等，现就 LabelView 如何连接 Excel 数据表做一个介绍，希望这个介绍对广大 LabelView 使用者有所帮助。

1、Excel 数据表介绍



The screenshot shows a Microsoft Excel spreadsheet with the following data:

	A	B	C	D	E	F	G	H	I
1	MODEL_NO	PROCESSOR	MEMORY_RAM	HARD_DISK	DESCRIPTIO	APP_LOGO1	APP_LOGO2	APP_LOGO3	SERIAL_NO
2	111-01	Pentium 133 Mhz	16	1 Gigabyte	Multi-Media Desktop System For The Home.	FI	K	D	000001
3	111-02	Pentium 133 Mhz	32	2 Gigabyte	Multi-Media Desktop System.	UL	ETL	S	005001
4	121-01	Pentium 133 Mhz	64	3 Gigabyte	Power Pro. Desktop For The Professional.	UL	CSA	CE	100301
5									
6									
7									
8									
9									

Red annotations in the image include a circle around the 'MEMORY_RAM' header, a circle around the entire row 4 data, and arrows pointing from the text '字段名' (Field Name) to the header row and '数据记录' (Data Record) to the row 4 data.

Excel 大家都非常熟悉，但作为一个数据库应用的 Excel 数据表，必须符合数据库特性，必须有字段名和数据记录，一个简单的 Excel 数据库表应用如图。

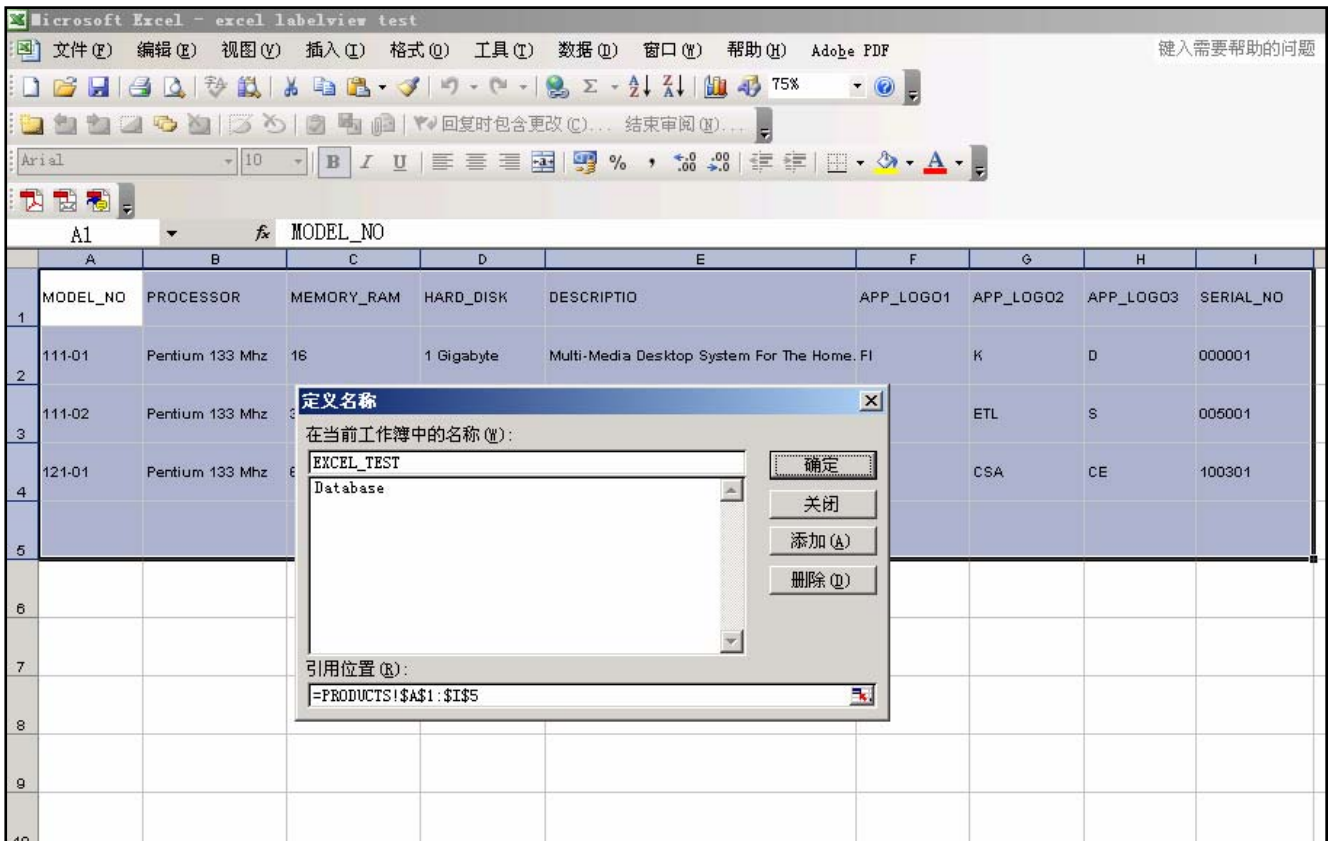
2、Excel 数据表的设置

以上只是对 Excel 数据表结构的简单说明，但对于第三方需要连接 Excel 数据表的软件来说，必须知道这个 Excel 数据表的数据库名，这样在软件中才能真确连接。

设置过程如下：

- 1、打开 EXCEL 文件。
- 2、选中全部数据，包括字段名。
- 3、在文件菜单栏，选择“插入”/“名称”/“定义”，输入自己定义的名称名，如 Excel_Test，，然后选择“添加”，然后按“确定”，再保存一次 Excel 文件。

图示：



3、添加 ODBC 数据库连接

在 Windows 中，进入“控制面板”中的“管理工具”，选择“数据源（ODBC）”，打开数据源（ODBC），选择“系统 DSN”，在系统 DSN 中，选择“添加”，然后再选择数据源的驱动程序中选择“Microsoft Excel Driver(*.xls)，然后完成，完成后给选择的 Excel 的 ODBC 驱动起一个名字，如 Teklynx Excel Test，且在“选择工作簿”正确选择你存放的 Excel 数据表目录和文件，具体过程如下图：

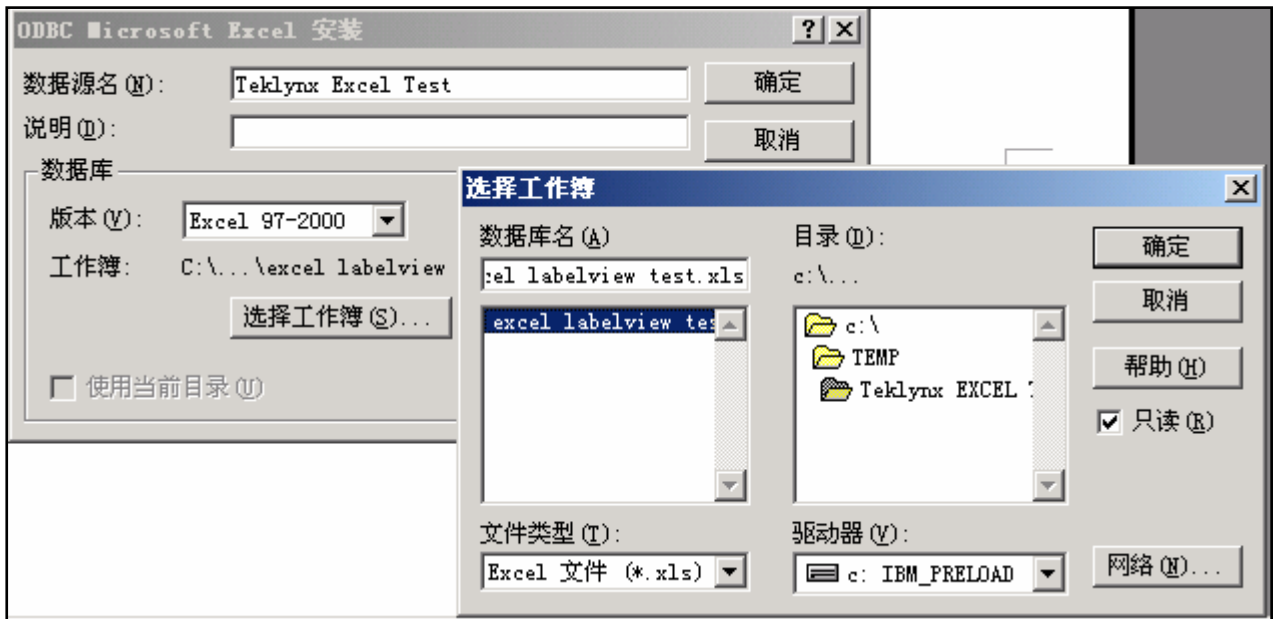
ODBC 数据源管理器：



数据源的驱动程序选择:



EXCEL ODBC 安装取名和目录定义:



4、LabelView 中对 ODBC 数据库连接的设置

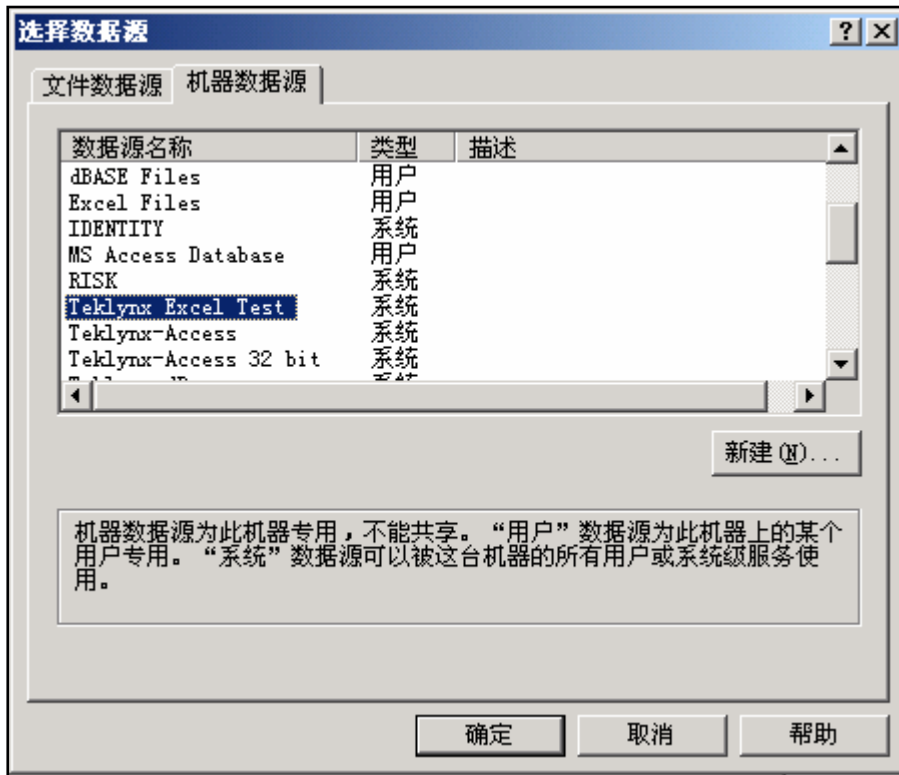
为了说明简单，请把 LabelView 切换到中文界面状态，切换中文界面方式如下：

Options/Configuration/Display，选择 Language 为 Chinese(GB)，然后 OK，软件提示重新启动程序。关闭 LabelView 软件，重新运行 LabelView 软件。

在菜单栏中，“选项” / “路径”，在窗口的最下面，ODBC 数据源，选择“数据来源”按钮



在“数据来源”窗口中，选择你刚才设置的 EXCEL 的 ODBC 驱动名。



然后确定后就设置好了 ODBC 的路径状态。

5、LabelView 标签设计中标签内容的数据来源选择

LabelView 标签设计中，标签内容的数据来源分为：固定、打印时设定、连接到、dbase、ODBC DB、OLE DB.....，在设计中，如果标签内容需要连接到你刚才的 Excel 文件数据表中，则在此时选择 ODBC DB。选择了 ODBC DB 数据来源后，LabelView 自动跳出数据库文件和这个数据库的所有字段信息。如下图：

打印域：数据库中需要在标签上打印的字段。

索引域：数据库的索引域，唯一能找到数据库中一条记录的方式。

提示：在打印选择数据库的一个提示标记。

定义域长：定义这个域的最大字符数。

举例：

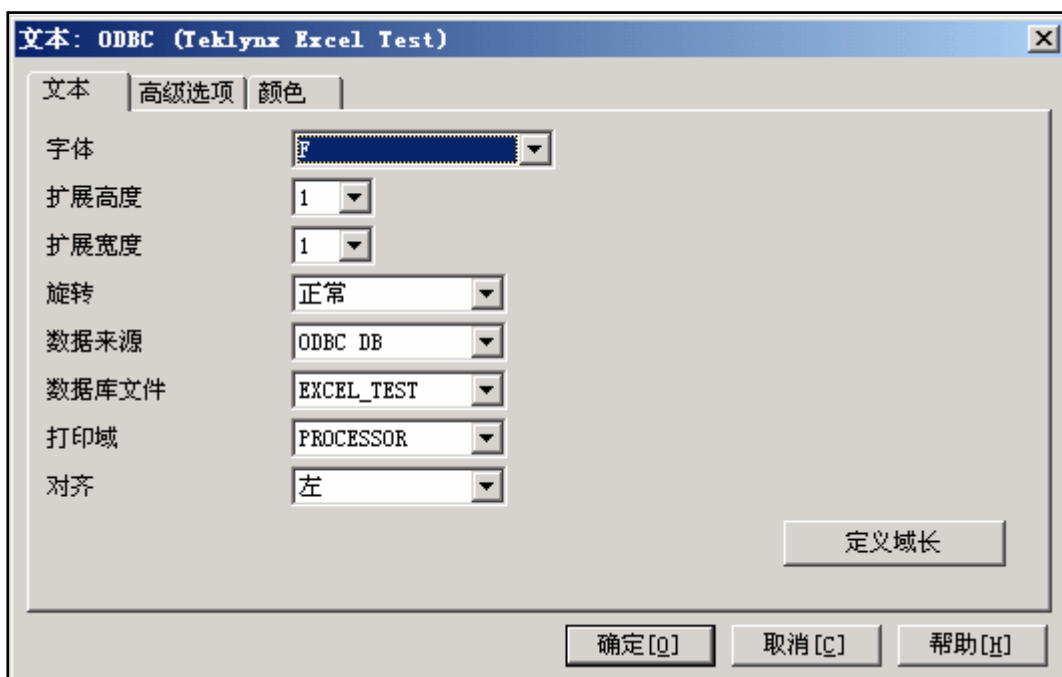
在 LabelView 中设计一个标签格式，格式中有型号，处理器信息，内存信息等，在打印标签时，只要输入型号代码，就可以把这个型号信息的所有信息在标签上打印出来。

Excel 文件中数据表的内容为参考。



首先我选择一个文本信息“A”，如上图，定义第 1 个文本内容域为 ODBC DB，打印域为 MODEL_NO，因为 EXCEL 数据表的索引域为 MODEL_NO，我就选择为 MODEL_NO，在提示中输入“电脑型号:”信息，定义域长为 6。因为此标签内容域为连接数据库信息，其内容随着数据库记录的不同而不同，所以放上屏幕后以 XXXXXX 出现。

选择第二个文本信息“A”，如下图，定义文本内容域为 ODBC DB，打印域为 PROCESSOR，定义域长为 10。



进入数据库后，你可以选择你需要打印的数据记录，双击数据记录，输入你需要打印的数量，你可以进行选择多条记录且输入各自打印数量后进行统一打印。

上海京威电子科技有限公司

上海龙漕路 200 弄 28 号宏润大厦 812 室 200235

电 话：021-5497.7000 5497.7111 5497.7222 5497.7333

技术热线：021-6483.4108

传 真：021-6483.4112

网 站：www.winfuture.net