

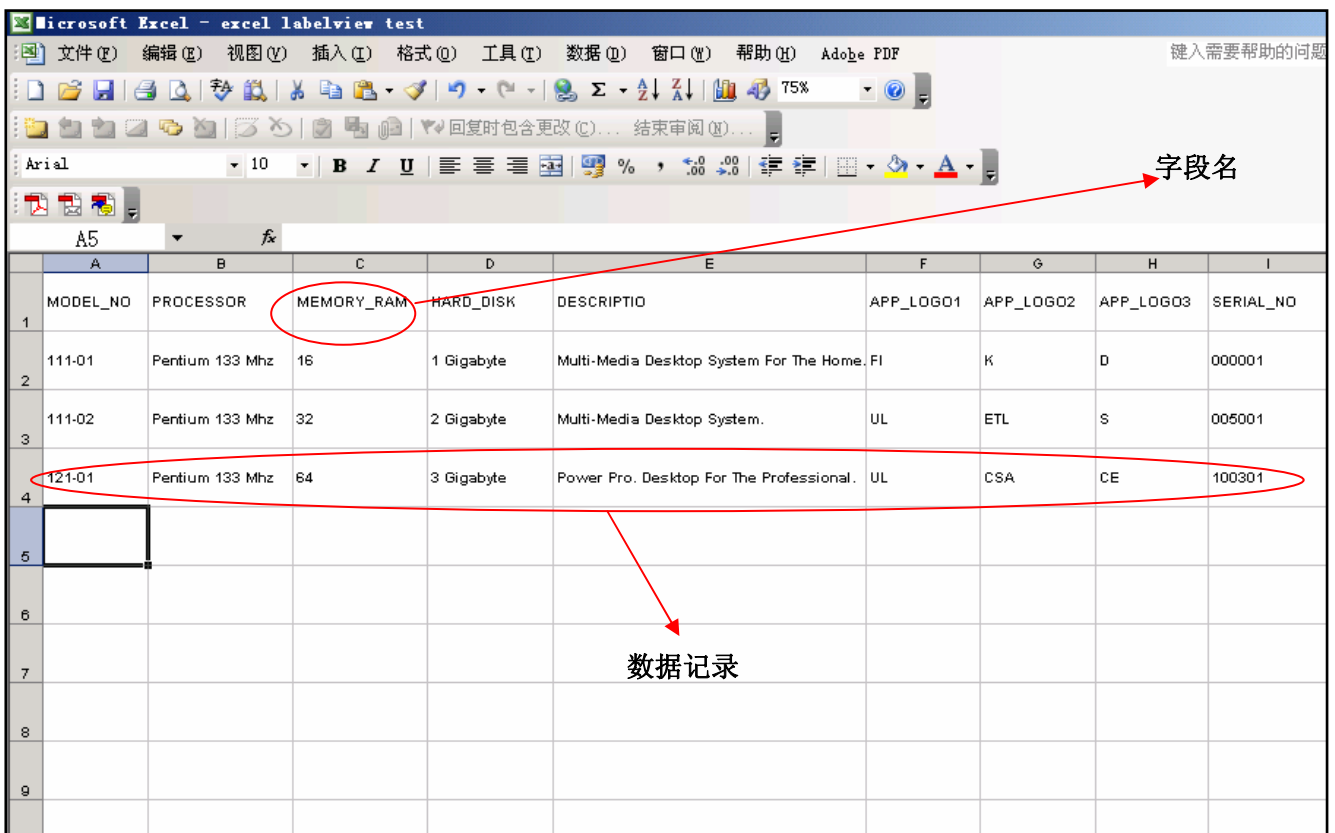
Teklynx Codesoft Software

EXCEL 数据表格连接

作者：上海京威电子科技有限公司 王灵俊

Teklynx Codesoft Software 是专业的条码标签设计打印软件，Codesoft 软件可以通过 ODBC 连接数据库，如 SQL Server, Oracle, Access, Excel, TXT 等，现就 Codesoft 如何连接 Excel 数据表做一个介绍，希望这个介绍对广大 Codesoft 使用者有所帮助。

1、Excel 数据表介绍



The screenshot shows a Microsoft Excel spreadsheet with the following data:

	A	B	C	D	E	F	G	H	I
1	MODEL_NO	PROCESSOR	MEMORY_RAM	HARD_DISK	DESCRIPTION	APP_LOGO1	APP_LOGO2	APP_LOGO3	SERIAL_NO
2	111-01	Pentium 133 Mhz	16	1 Gigabyte	Multi-Media Desktop System For The Home.	FI	K	D	000001
3	111-02	Pentium 133 Mhz	32	2 Gigabyte	Multi-Media Desktop System.	UL	ETL	S	005001
4	121-01	Pentium 133 Mhz	64	3 Gigabyte	Power Pro. Desktop For The Professional.	UL	CSA	CE	100301
5									
6									
7									
8									
9									

Red annotations in the image include a circle around the 'MEMORY_RAM' header, a circle around the entire row 4 data, and arrows pointing from the text '字段名' (Field Name) to the header row and '数据记录' (Data Record) to the row 4 data.

Excel 大家都非常熟悉，但作为一个数据库应用的 Excel 数据表，必须符合数据库特性，必须有字段名（字段名不能有空格）和数据记录，一个简单的 Excel 数据库表应用如图。

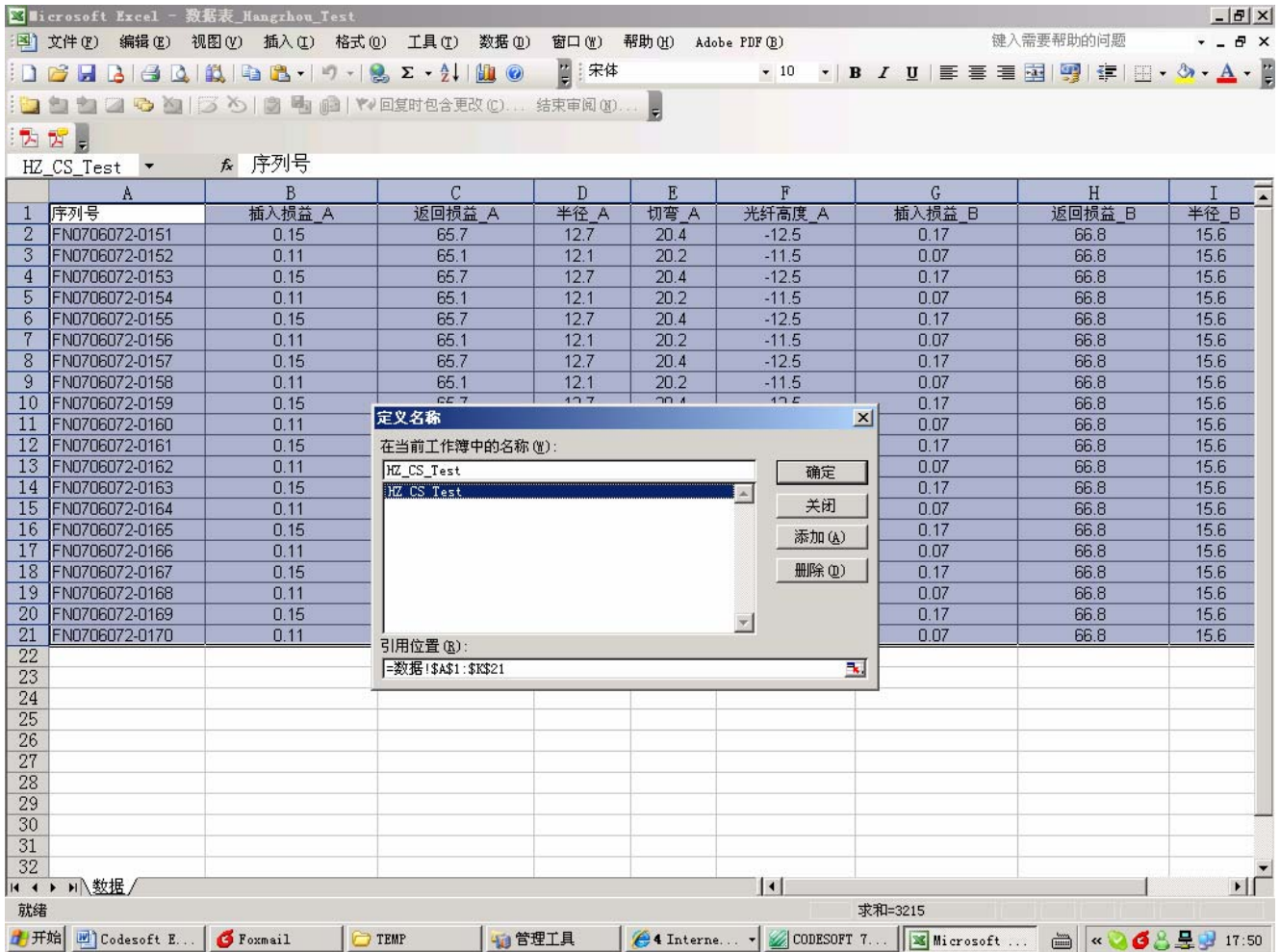
2、Excel 数据表的设置

以上只是对 Excel 数据表结构的简单说明，但对于第三方需要连接 Excel 数据表的软件来说，必须知道这个 Excel 数据表的数据库名，这样在软件中才能真确连接。

设置过程如下：

- 1、打开 EXCEL 文件。
- 2、选中全部数据，包括字段名。
- 3、在文件菜单栏，选择“插入”/“名称”/“定义”，输入自己定义的名称名，如 HZ_CS_Test，然后选择“添加”，然后按“确定”，再保存一次 Excel 文件。

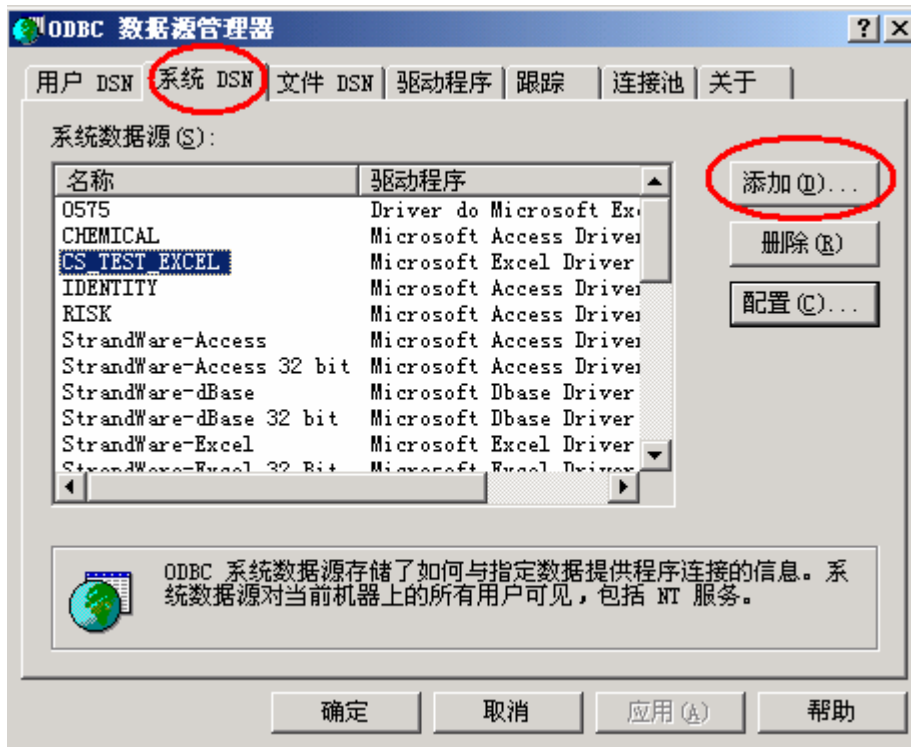
图示：



3、添加 ODBC 数据库连接

在 Windows 中，进入“控制面板”中的“管理工具”，选择“数据源 (ODBC)”，打开数据源 (ODBC)，选择“系统 DSN”，在系统 DSN 中，选择“添加”，然后再选择数据源的驱动程序中选择“Microsoft Excel Driver(*.xls)，然后完成，完成后给选择的 Excel 的 ODBC 驱动起一个名字，如 CS_TEST_EXCEL，且在“选择工作簿”正确选择你存放的 Excel 数据表目录和文件，具体过程如下图：

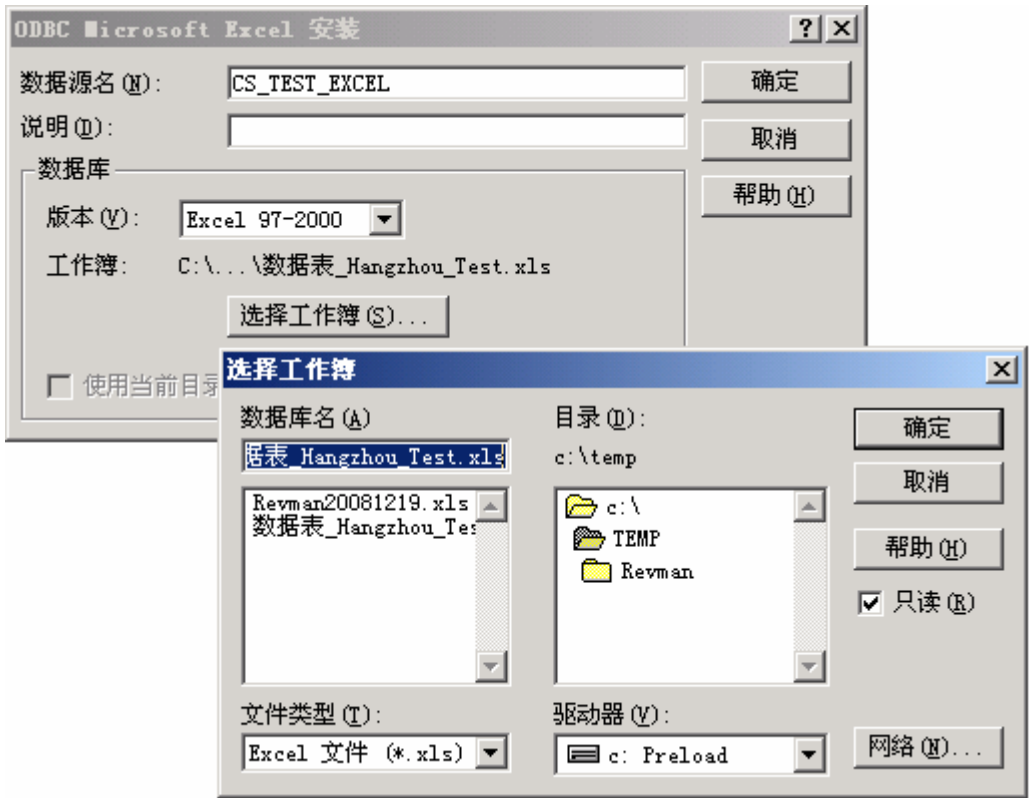
ODBC 数据源管理器:



数据源的驱动程序选择:



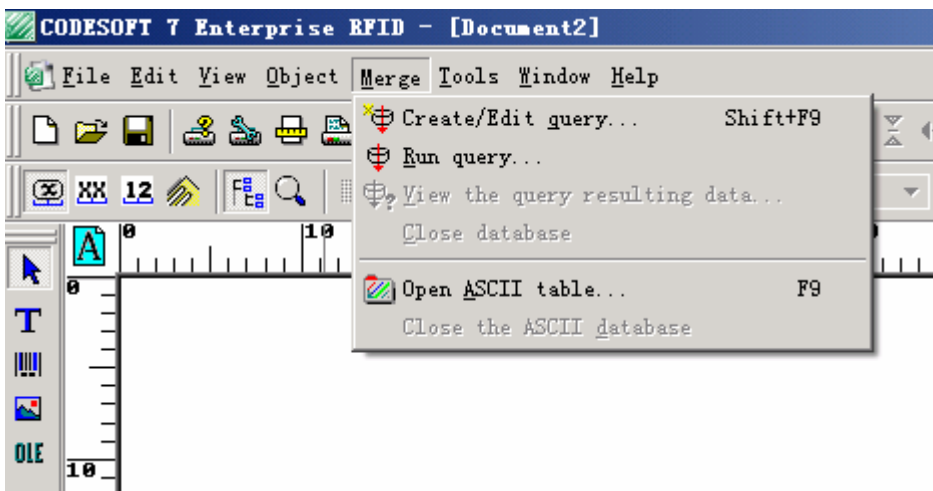
EXCEL ODBC 安装取名和目录定义:



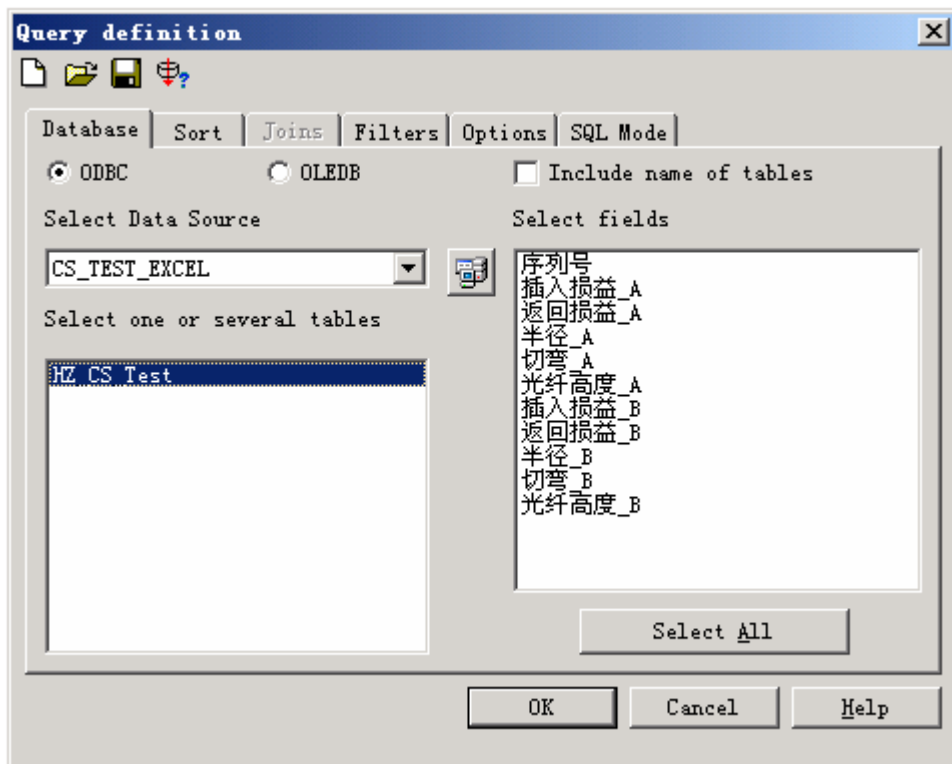
在数据源名中输入这个定义的 ODBC 数据源名称，然后选择您存放 EXCEL 数据表的目录和文件名。

4、Codesoft 中对 ODBC 数据库连接的设置

以 Codesoft 7 Enterprise 为例，在 Codesoft 软件的菜单栏，Merge / Creat/Edit Query 中，

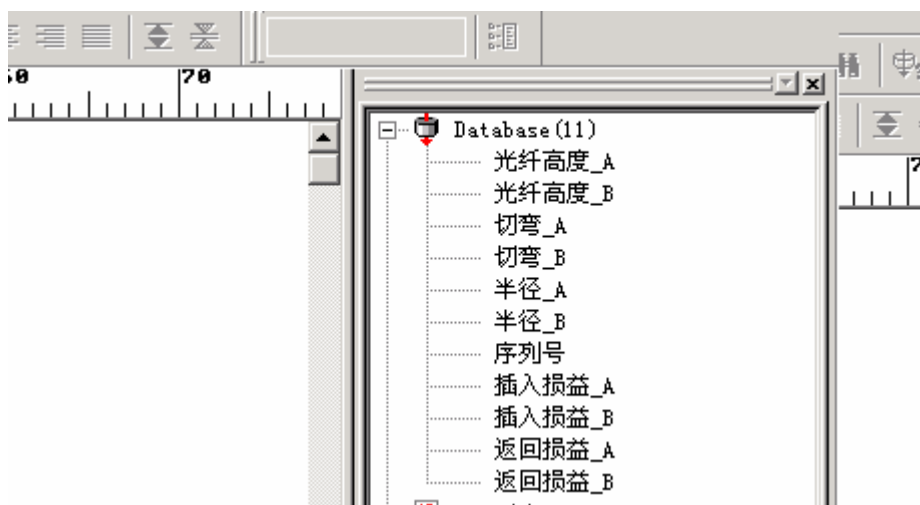


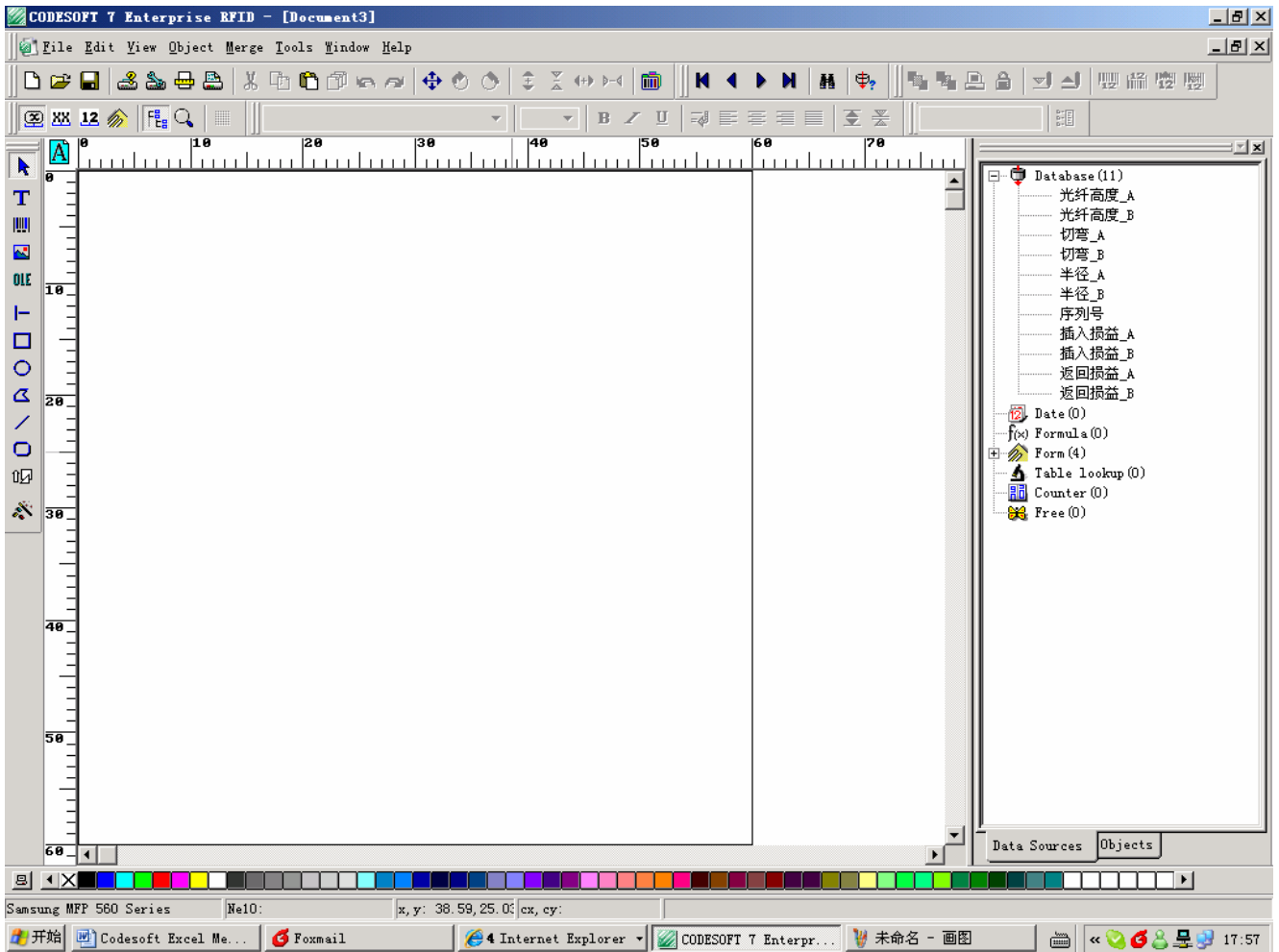
在 Query Definition 中，选择 ODBC 且选择出需要的 ODBC 数据源。



Select Fields 中选择 Select All。

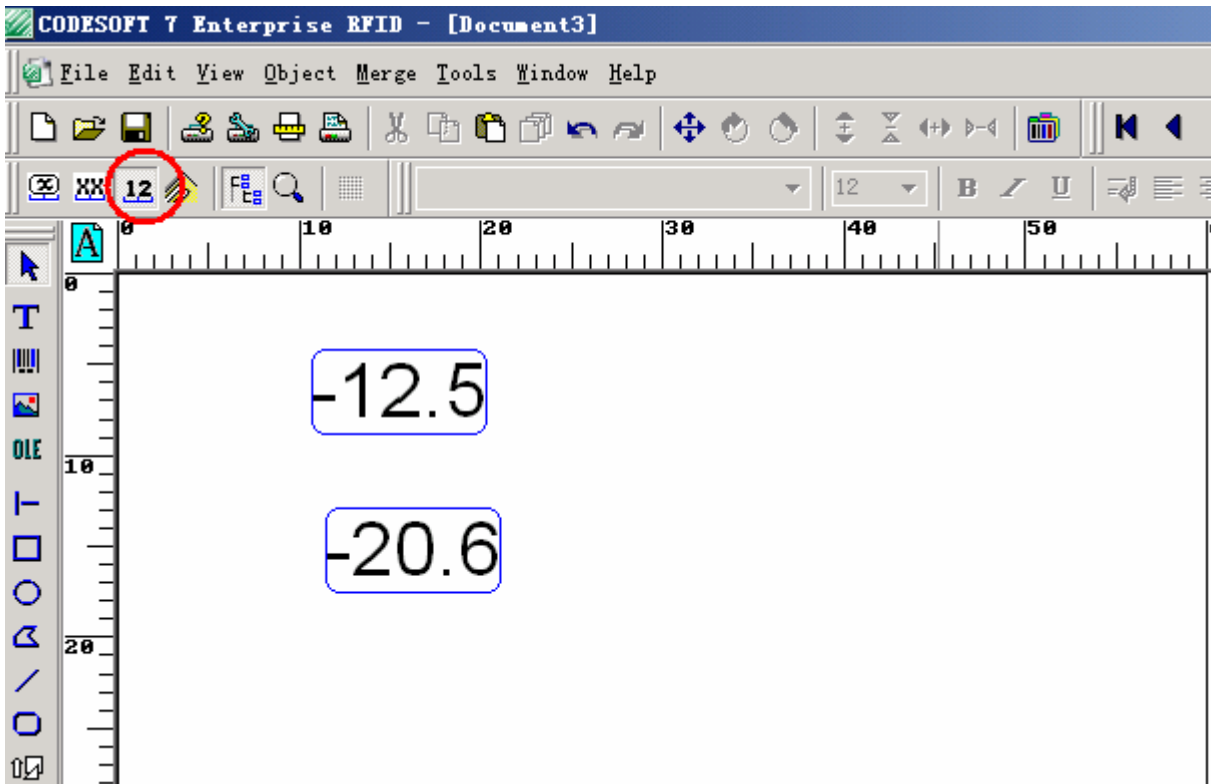
选择后就在 Codesoft 的格式变量浏览器中的 Database 中出现这个 EXCEL 表格定义的数据字段信息：





此后，你用鼠标点中 Database 项中的任何一项，然后拖放到设计区域，Codesoft 就提示你需要的是 TEXT、Barcode 还是 Image，你选择 Text 后这个连接到 EXCEL 表格中的数据在标签设计区域中以字符的形式出现。你选择 Barcode 后这个连接到 EXCEL 表格中的数据在标签设计区域中以条码的形式出现。

此时，你在标签设计区域看到的可能只是 EXCEL 表格中的数据字段名，你可以点击快捷栏中的“12”按钮后就可以看到实际的数据。

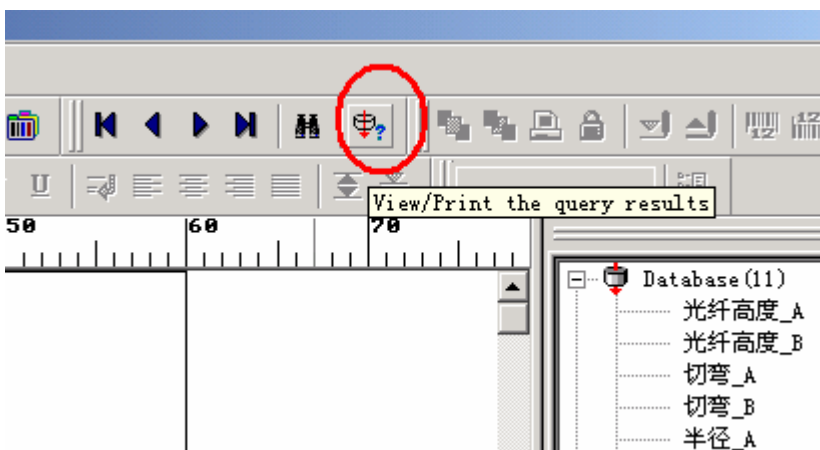


如此类推，就可以把 EXCEL 数据表中的所有数据字段添加到标签设计格式中去。

5、打印时的数据选择

标签格式设计好后保存标签格式，同时保存这个连接数据库的 Query，同样起名保存即可。

点击快捷栏中的 View/print the query results 按钮，进入数据选择窗口。



Quantity	序列号	插入损益_A	返回损益_A	半径_A	切弯_A	光纤高度_A	插入损益_B	返回损益_B	半径_B	切弯_B	光纤高度_B
1	1 FNO706072-015	.15	65.7	12.7	20.4	-12.5	.17	66.8	15.6	12.6	-20.6
2	1 FNO706072-015	.11	65.1	12.1	20.2	-11.5	.07	66.8	15.6	12.6	-20.6
3	1 FNO706072-015	.15	65.7	12.7	20.4	-12.5	.17	66.8	15.6	12.6	-20.6
4	1 FNO706072-015	.11	65.1	12.1	20.2	-11.5	.07	66.8	15.6	12.6	-20.6
5	1 FNO706072-015	.15	65.7	12.7	20.4	-12.5	.17	66.8	15.6	12.6	-20.6
6	1 FNO706072-015	.11	65.1	12.1	20.2	-11.5	.07	66.8	15.6	12.6	-20.6
7	1 FNO706072-015	.15	65.7	12.7	20.4	-12.5	.17	66.8	15.6	12.6	-20.6
8	1 FNO706072-015	.11	65.1	12.1	20.2	-11.5	.07	66.8	15.6	12.6	-20.6
9	1 FNO706072-015	.15	65.7	12.7	20.4	-12.5	.17	66.8	15.6	12.6	-20.6
10	1 FNO706072-015	.11	65.1	12.1	20.2	-11.5	.07	66.8	15.6	12.6	-20.6
11	1 FNO706072-015	.15	65.7	12.7	20.4	-12.5	.17	66.8	15.6	12.6	-20.6
12	1 FNO706072-015	.11	65.1	12.1	20.2	-11.5	.07	66.8	15.6	12.6	-20.6
13	1 FNO706072-015	.15	65.7	12.7	20.4	-12.5	.17	66.8	15.6	12.6	-20.6
14	1 FNO706072-015	.11	65.1	12.1	20.2	-11.5	.07	66.8	15.6	12.6	-20.6
15	1 FNO706072-015	.15	65.7	12.7	20.4	-12.5	.17	66.8	15.6	12.6	-20.6
16	1 FNO706072-015	.11	65.1	12.1	20.2	-11.5	.07	66.8	15.6	12.6	-20.6
17	1 FNO706072-015	.15	65.7	12.7	20.4	-12.5	.17	66.8	15.6	12.6	-20.6
18	1 FNO706072-015	.11	65.1	12.1	20.2	-11.5	.07	66.8	15.6	12.6	-20.6
19	1 FNO706072-015	.15	65.7	12.7	20.4	-12.5	.17	66.8	15.6	12.6	-20.6
20	1 FNO706072-015	.11	65.1	12.1	20.2	-11.5	.07	66.8	15.6	12.6	-20.6

选择你需要的数据及各条数据的实际打印标签数量后即可打印了。

上海京威电子科技有限公司

上海漕宝路 70 号光大会展中心 C 座 1905 室 200235

电 话：021-6432.7555 6432.7333

技术热线：021-6432.9453

传 真：021-6432.9452

网 站：www.winfuture.net