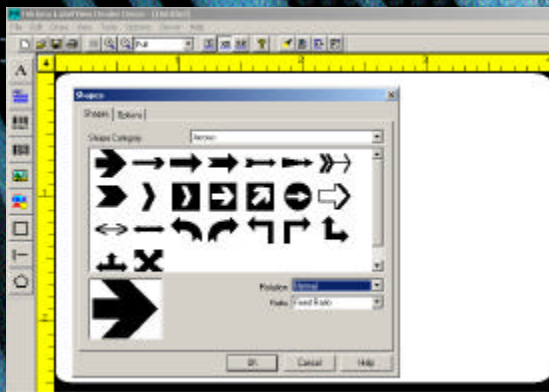
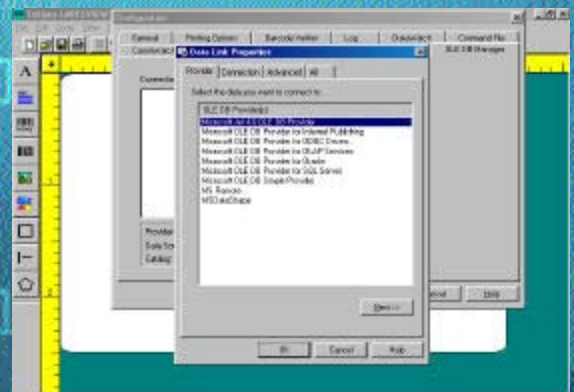


LABELVIEW 7 now supports ten 2D and composite bar code symbologies to meet virtually any industry compliance specification. A Uniform Code Council and European Article Numbering (UCC/EAN) 128 Assistant has been added to help you create properly formatted bar codes and print them over your network or the Internet.

拥有新的设计和集成工具，
扩展的驱动和设备支持以及
最佳的打印效果
——LABELVIEW 是标签
设计和打印的领先者。



Simplify label design with the new Shapes feature — LABELVIEW software now enables you to create your own graphic libraries or select from hundreds of useful shapes for hazardous materials, packaging, warning symbols and more.



With LABELVIEW 7 you have all the benefits of OLE DB that provide universal data integration over enterprise networks ranging from mainframes to desktops. More reliable and faster than the ODBC technology it replaces.

LABELVIEW™ 7 — 标签设计软件

并管理您的标签打印系统

数据库连接 1

通过本地的dBase或微软 ODBC 可以方便的访问和打印数据库文档。

CommWatch 2

能够通过串口设备打印数据，例如电子秤或条码扫描器。

变量域 3

可以设置日期和时间标记，在标签中进行复杂的计数，及其他功能。

二维码 4

在较小的区域内包含更多的信息

LABELVIEW 标识 TrueType 字体 5

能够打印高质量的行业专用符号，并随意调整大小

使用LABELVIEW，您可以完成以下所有任务：

- 如果您是软件工程师，需要管理一系列的标签设计、打印任务，——LABELVIEW 7会使之简单易行。
- 如果您使用AS/400服务器、UNIX平台，或是ORACLE、DBASE等数据库，——使用LABELVIEW 7能够快速完成稳定实时的打印解决方案，大大简化集成工作。
- 如您需要设计Compliance labels标签，——使用LABELVIEW 7可以快速精确的设计标签，并在企业网络上任意打印。
- 您要创建一系列各式的标签，——使用LABELVIEW 7全系列行业中主导的条形码和二维码，快速设计标签。
- 如您工作环境有许多不同的打印机，——使用LABELVIEW支持超过850种条码和激光打印机，解决打印机的问题。

无论您需要打印条形码、文本、图形还是调用数据库，功能强大的 LABELVIEW 7 可以帮您方便地设计和打印标签。它支持超过30种条形码、TrueType 字体和850种以上的条码和激光打印机，提供多样化的特征组合，满足您今天及将来的特别需求。



OLE 自动调用

在现在的实际运用中，读入数据可能是从外部的任何平台。要把数据从本来的应用中移到标签里一直以来有点难度。

LABELVIEW 7 的OLE 组件显示所有的对象和其属性，可以方便的由 Visual Basic, Microsoft Access, Microsoft Excel, Delphi, C++ 或其他编程语言嵌入，使标签打印更为简单。

扩展的数据库连接功能

LABELVIEW 7 提供了更强大的数据库连接功能，包括内置的数据库编辑器以及用户自定义的SQL输入。LABELVIEW 7 同时也支持文件 DSN功能。用户通过文件DSN在文本文件中生成DSN参数，这样就可以通过ODBC管理器实现不同PC间的文件传送。

命令文件——UNIX 和 AS/400 集成功能

命令文件可以快速简单的把AS/400或UNIX主机的信息打印到任何条码打印机或Windows 打印机。主机发送出简单的文本文件或数据库文件，LABELVIEW 7 进行自动打印。命令文件可以简单的通过DOS, Windows, UNIX 和其他主机系统发出。然后标签软件执行打印任务，可以在各种不同品牌型号的打印机上打印含有图形或二维码的标签。

设计 Compliance label

设计 Compliance label标签经常需要复杂的设计功能。LABELVIEW 7 包含所有这些您所要的功能，如加条码、变量、图形和颜色等。LABELVIEW 7 还包含了通过OLE DB 的高级数据库连接功能，使标签直接连接到相关的数据。自输入SQL 功能也可用来更复杂的数据连接。

LABELVIEW™ 7

(Windows 95, 98, ME, NT 4.0, 2000 and XP compliant)

LABELVIEW 7 Gold 黄金版

LABELVIEW 7 黄金版结合Windows功能，拥有以上所有强大功能。

LABELVIEW 7 Pro 专业版

与黄金版相比，专业版是相对实惠的选择。同样具备数据库管理器和ODBC连接，对于条形码、图象、变量的处理功能也相当完整。但专业版不具备命令文件、CommWatch、DataWatch 等高级功能。

LABELVIEW 7 Basic 基本版

LABELVIEW 7 基本版是最基本的标签设计打印软件，满足用户最基本需求，不支持ODBC等专业版的扩展功能。

LABELVIEW 7 Runtime 运行版

具备LABELVIEW 7 的所有打印功能，但标签创建和修改受限制。

LABELVIEW 7 Network 网络版

基于用户服务器的LABELVIEW 7 黄金版，允许多用户同时使用。有5、10、25用户不同的版本。

Upgrade 升级版

从低版本到LABELVIEW 7 各版本的升级服务，节省费用支出

FEATURE	BASIC	PRO	GOLD
General			
Platform	32bit	32bit	32bit
Print-only version		*	*
Network version		*	*
Printer code converter			*
Label samples	*	*	*
On-line documentation with tutorials	*	*	*
Undo	*	*	*
Hidden (unprintable) objects	*	*	*
Graphic formats import (bmp, pcx, jpg, tif, etc.)	Fixed Only	*	*
Color support	*	*	*
Color graphic reduction	*	*	*
Graphic bar codes	*	*	*
Native printer bar codes	*	*	*
Object positioning	*	*	*
Multi-level password protection		*	*
Label specific passwords	*	*	*
Label previews	*	*	*
Multilingual support (18 languages)	*	*	*
Long file names	*	*	*
Custom shapes capabilities	*	*	*
2D bar code support		*	*
HIB support		*	*
Database			
Database Editor (DBF and any ODBC data source)		*	*
ODBC (Microsoft Open Database Connectivity)		*	*
OLE DB		*	*
Key field access to database records		*	*
Table view/print		*	*
DSN file support			*
Customized SQL queries			*
Variables			
Flexible date and time stamping	*	*	*
Variable graphic images		*	*
Shared serial files		*	*
Linked expressions		*	*
Add an offset to a date		*	*
User Input Fields			
Set input format	*	*	*
PickList	*	*	*
Tools			
Tracking report			*
UCC/EAN 128 assistant		*	*
DataWatch			*
CommWatch			*
Visual Basic form builder			*
Label Select			*
Command Files (new features)			*
Job Modifier		*	*
LABELVIEW Symbol TrueType Font (industry specific symbols)	*	*	*
Programmability			
OLE Automation			*
OLE Client (insert WordArt, spreadsheets, etc.)		*	*
DDE (Dynamic Data Exchange)			*



Teklynx LabelView 7 条码标签设计打印软件中国总代理 上海励拓数字技术有限公司
Tel: 021 - 5497.7000 5497.7111 5497.7222 5497.7333 Fax: 021 - 6483.4112

